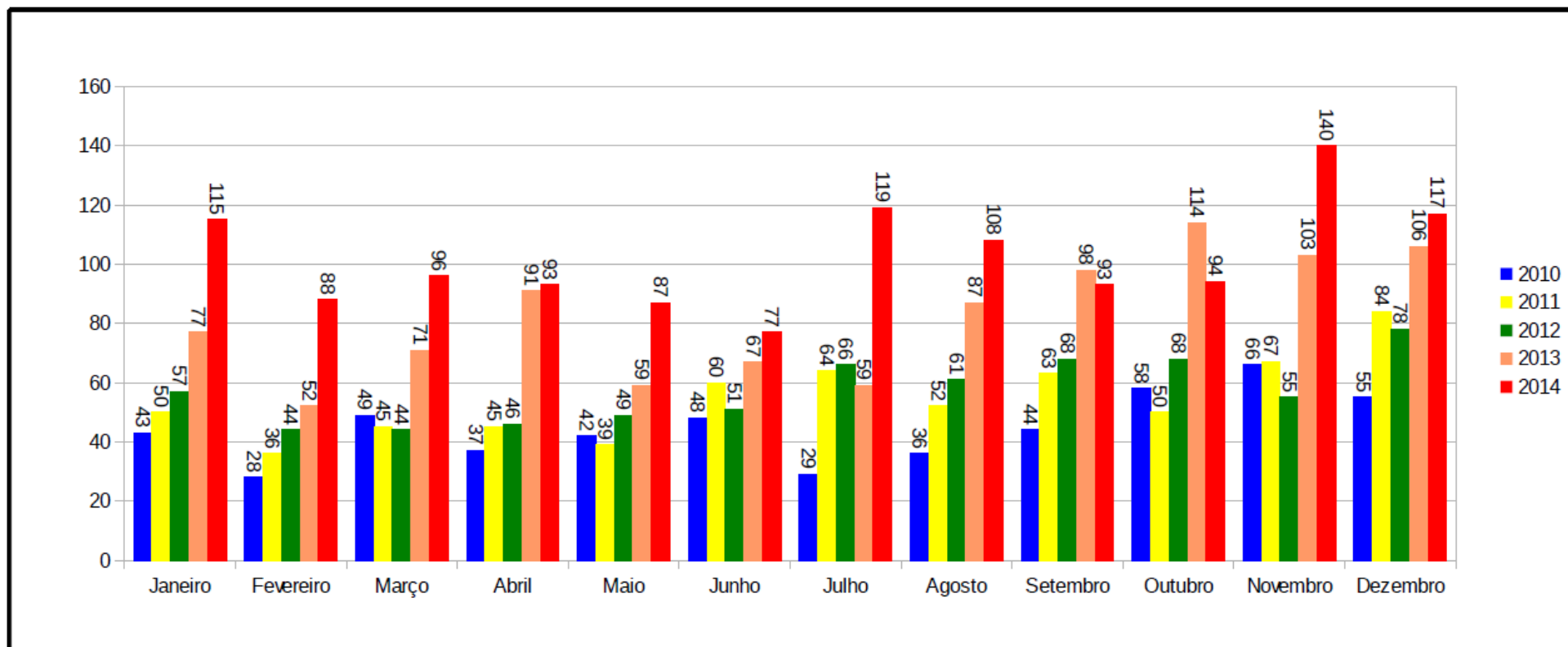




Números de mortes ocorridas, na Grande São Luís, do ano de 2010 até 31 de dezembro de 2014, conforme os dados do IML



Obs: Os dados, até dezembro de 2012, apurados diretamente dos livros do IML, são de homicídios. Porém, a partir de janeiro de 2013, foram contabilizadas **mortes por armas de fogo, armas brancas, instrumentos de ação contundente e/ou perfurocortante, esgorjamento, estrangulamento, espancamento e agressão física**, que, segundo a metodologia de aferição de crimes violentos sugerida pela SENASP, são nominados como Crimes Violentos Letais Intencionais (CVLI).