

MORTES VIOLENTAS INTENCIONAIS - MVI

A metodologia MVI (Mortes Violentas Intencionais) é a forma utilizada Instituto de Pesquisas Econômicas Aplicada (IPEA) e pelo Fórum Brasileiro de Segurança Pública (FSBP) para a elaboração dos "Atlas da Violência". Os MVIs contemplam, como forma de mortalidade violenta, os homicídios dolosos, latrocínios (roubos seguidos de morte), lesões corporais seguida de morte, vitimização policial, mortes decorrentes de intervenção policial, lesões com morte posterior, mortes em estabelecimentos prisionais com indícios de crime e mortes a esclarecer com indícios de crime.

A partir do ano de 2017 o CAOp-Crim deixou de adotar a metodologia CVLI (Crimes Violentos Letais Intencionais), utilizada pela ENASP (Estratégia Nacional de Justiça e Segurança Pública), visando o aperfeiçoamento da coleta e análise de mortes violentas dos dados extraídos do sistema SIGMA (Sistema Integrado de Gestão do Maranhão) da Secretaria de Segurança Pública do Estado do Maranhão - SSP/MA.

OBSERVAÇÃO

Os dados, até dezembro de 2012, apurados diretamente dos livros do IML, são de homicídios. Porém, a partir de janeiro de 2013, foram contabilizadas mortes por armas de fogo, armas brancas, instrumentos de ação contundente e/ou perfurocortante, esgorjamento, estrangulamento, espancamento e agressão física, que, segundo a metodologia de aferição de crimes violentos sugerida pela SENASP, são nominados como Crimes Violentos Letais Intencionais (CVLI). A partir de 2017 passou a ser considerada a metodologia de apuração de Mortes Violentas Intencionais (MVI).

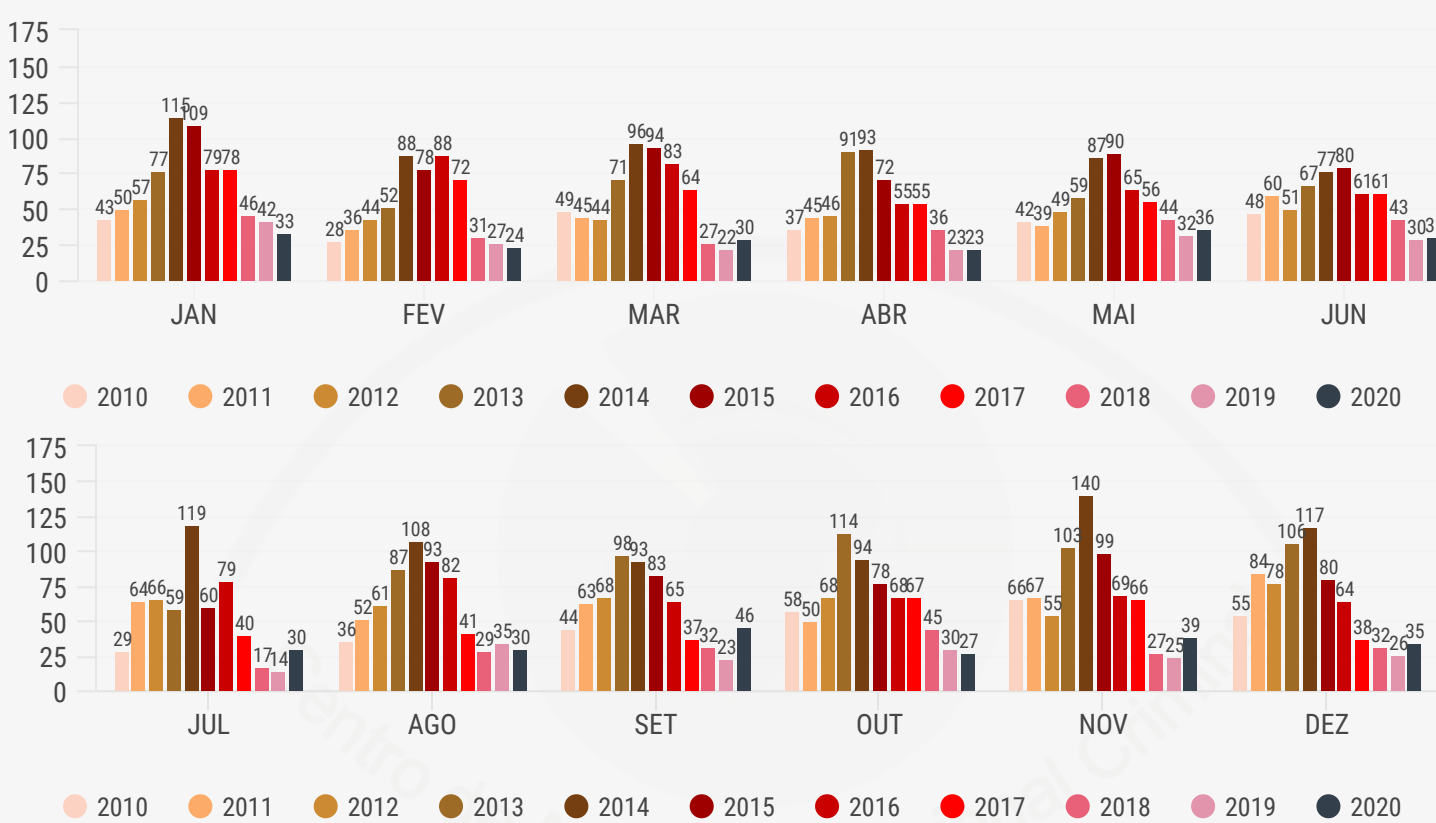
O painel de BI, com maiores detalhes, pode ser encontrado no link abaixo:

https://www.mpma.mp.br/index.php/dados-estat-control-control-atividade-policial/#bi_mvi

ATUALIZADO ATÉ: 31/12/2020

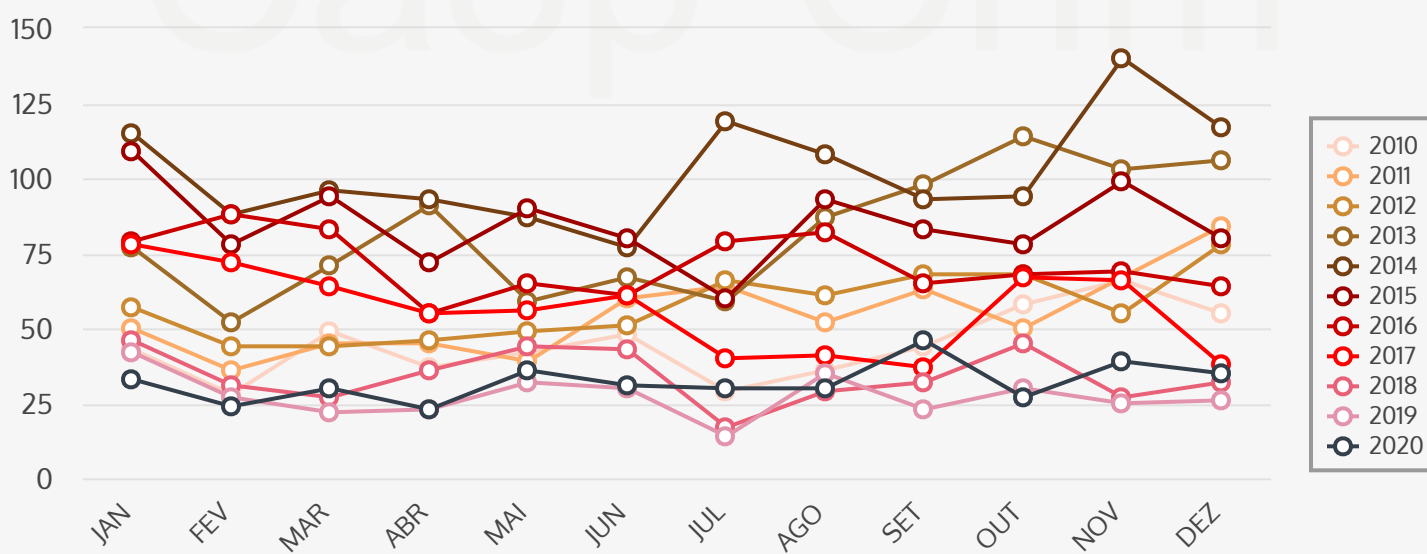
MORTES VIOLENTAS INTENCIONAIS

MESES DO ANO 2010 - 2020



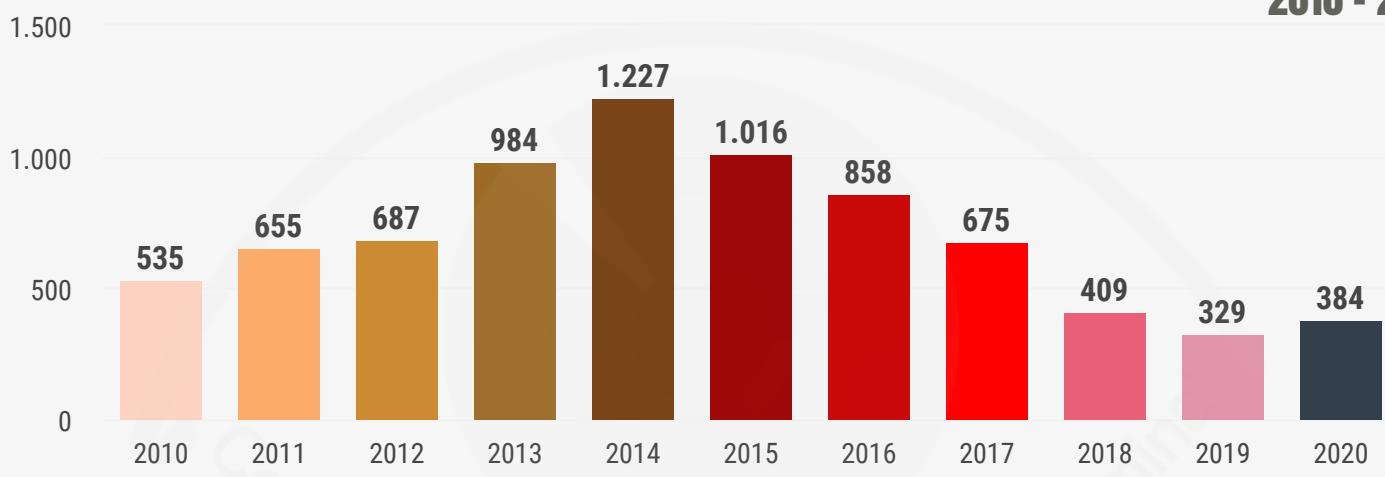
MORTES VIOLENTAS INTENCIONAIS

MESES DO ANO 2010 - 2020



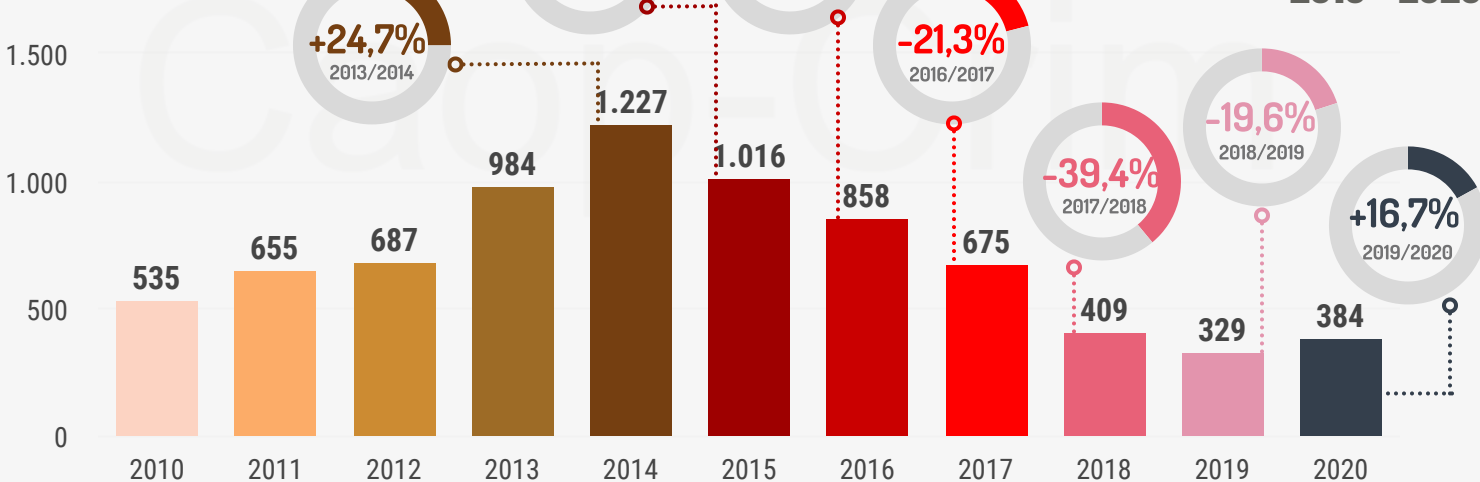
MORTES VIOLENTAS INTENCIONAIS

TOTAIS POR ANO 2010 - 2020



MORTES VIOLENTAS INTENCIONAIS

COMPARATIVOS PERCENTUAIS 2010 - 2020



TAXA DE MVI POR 100 MIL HABITANTES 2017 - 2020

Os valores das estimativas populacionais se referem aos dados do IBGE, para cada ano, conforme publicações disponíveis no Diário Oficial da União.

ANO	POPULAÇÃO	MVI	TAXA %
2017	1421569	675	47,5
2018	1421946	409	28,7
2019	1432529	329	23,0
2020	1442927	384	26,6

